



**КОМИТЕТ ИМУЩЕСТВЕННЫХ ОТНОШЕНИЙ  
АДМИНИСТРАЦИИ ПЕРМСКОГО МУНИЦИПАЛЬНОГО РАЙОНА**

**РЕШЕНИЕ**

о размещении объектов № 9

Пермский край  
Пермский район

14.01.2021

Комитет имущественных отношений администрации Пермского муниципального района разрешает Муниципальному учреждению «Управление капитального строительства» (ИНН 5948031753, ОГРН 1075948000050, почтовый адрес: 614500, г. Пермь, ул. Верхне-Муллинская, д. 80)

размещение объекта «элементы благоустройства территории, в том числе малые архитектурные формы, за исключением некапитальных нестационарных строений и сооружений, рекламных конструкций, применяемых как составные части благоустройства территории»

на землях муниципальная собственность

на срок 1 год с 14.01.2021 г. по 13.01.2022 г.

Местоположение: земельный участок с кадастровым номером 59:32:1800001:973, Пермский край, Пермский район, Савинское с/п, д. Ясыри, тракт Казанский

Приложение: схема предполагаемых к использованию земель или части земельного участка.

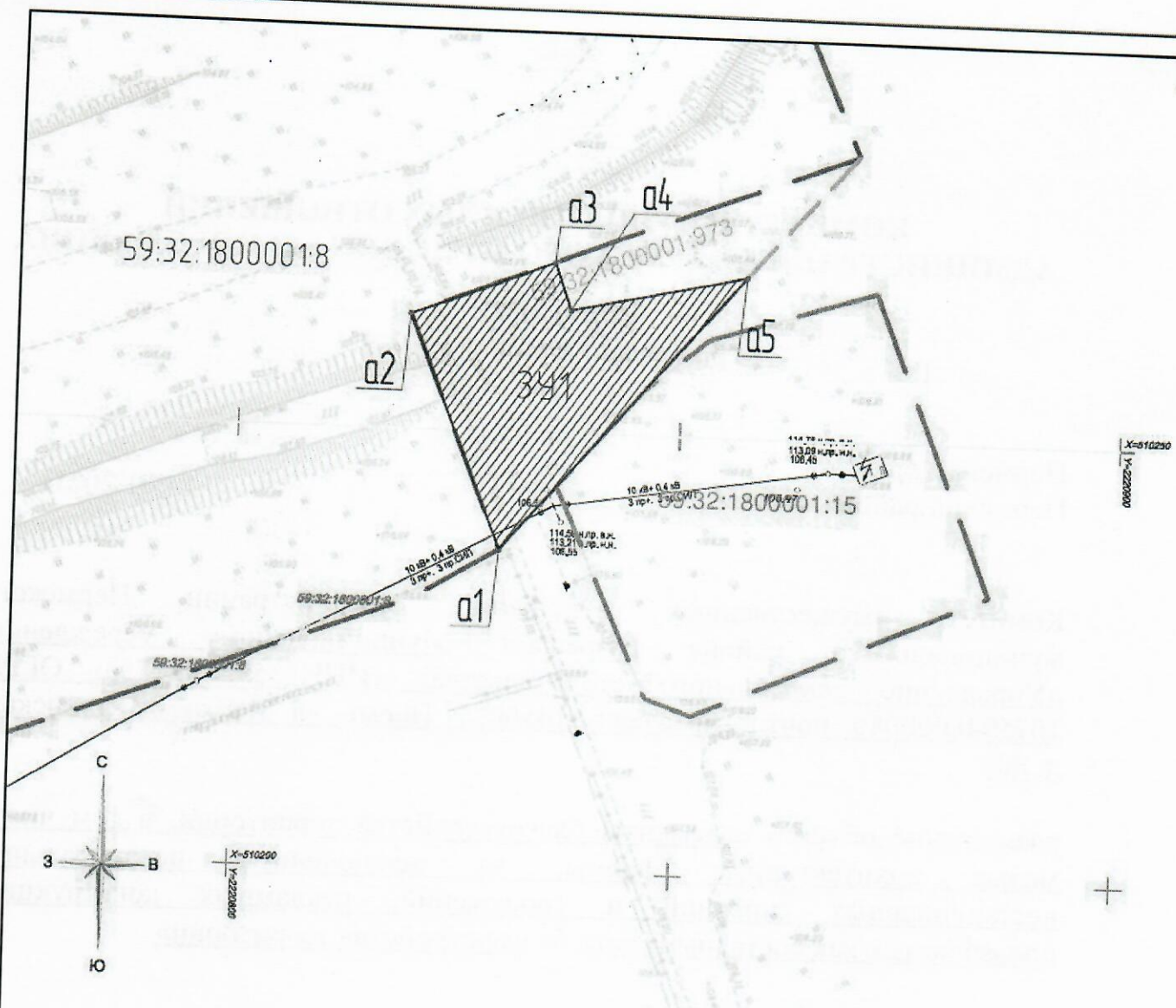
Председатель комитета  
имущественных отношений  
администрации Пермского  
муниципального района



(подпись, печать)

Г.В. Мюресов





Масштаб 1:500

Схема предполагаемых к использованию земель и части земельного участка.  
 Объект «Элементы благоустройства территории, в том числе малые архитектурные формы, за исключением некапитальных нестационарных строений и сооружений, рекламных конструкций, применяемых как составные части благоустройства территории.»

Местоположение: участок 59:32:1800001:973, Пермский край, р-н Пермский, с.п. Сабинское, д. Ясыри, тракт Казанский  
 Площадь земель или части земельного участка: 553.05 кв.м.

Категория земель: Земли населённых пунктов

Вид разрешенного использования: Элементы благоустройства территории, в том числе малые архитектурные формы, за исключением некапитальных нестационарных строений и сооружений, рекламных конструкций, применяемых как составные части благоустройства территории.

МСК-59

Условный номер земельного участка -		
Площадь земельного участка 341-553.05м2.		
Обозначение характерных точек границ	Координаты, м	
Номер	x	y
a1	510236.4500	2220829.8100
a2	510263.0200	2220819.1200
a3	510269.2491	2220835.3240
a4	510263.9612	2220837.2495
a5	510268.2237	2220857.1826

Описание границ смежных землепользователей  
 a1, a3 - земли 59:32:1800001:8, Пермский край, р-н Пермский, с/п Сабинское, д. Ясыри, ул. Казанский тракт, 21-2

Условные обозначения:

- - - - - Граница земельного участка 59:32:1800001:8;
- - - - - Граница земельного участка 59:32:1800001:15;
- - - - - Граница земельного участка 59:32:1800001:11;
- a2 - Надписи номеров внось образованных характерных точек;
- 341 - Номер образуемого земельного участка;
- 59:013812106 - Номер кадастрового квартала;
- :13 - Кадастровый номер земельного участка;

Директор МУ УКС Пермского муниципального района

Ф.И.О. Ермаков Д.А. дата

М.П.

Ф.И.О. дата

М.П.